

2007 愛達荷州有機生產 農業普查

農場數目	254
農地面積(英畝)	111,091
牧場(英畝)	37,334
總計	148,425
總銷售量	\$71,250,000

愛達荷州全美有機作物排名

小麥	1
乾草	1
其他牛隻	3
可食用乾豆子	4
馬鈴薯	5
其他春麥	6
乳牛	7
肉牛	8
牛乳	9

2009愛達荷州主要農產品全美排名

產品	排名	百分比(%)
馬鈴薯	1	30
鱒魚	1	73
冬赤豌豆	1	53
豌豆種子	2	21
大麥	2	21
甜菜	2	19
薄荷	3	20
蛇麻草	3	8
起司	3	8
苜蓿乾草	3	7
小扁豆	4	11
新鮮梅子/李子	4	11
洋蔥(夏日儲存量)	4	11
可食用乾豌豆	4	5
牛奶	4	6
乳牛	4	6
其他春麥	5	7
可食用乾豆子	5	8
甜櫻桃	5	1
全麥	7	4
蜂蜜	7	3
乾草	8	4
羊毛	8	6
桃子	9	1
山羊與綿羊	9	4
冬麥	10	4
大小牛隻	14	2



2009愛達荷州食品與農產品出口統計

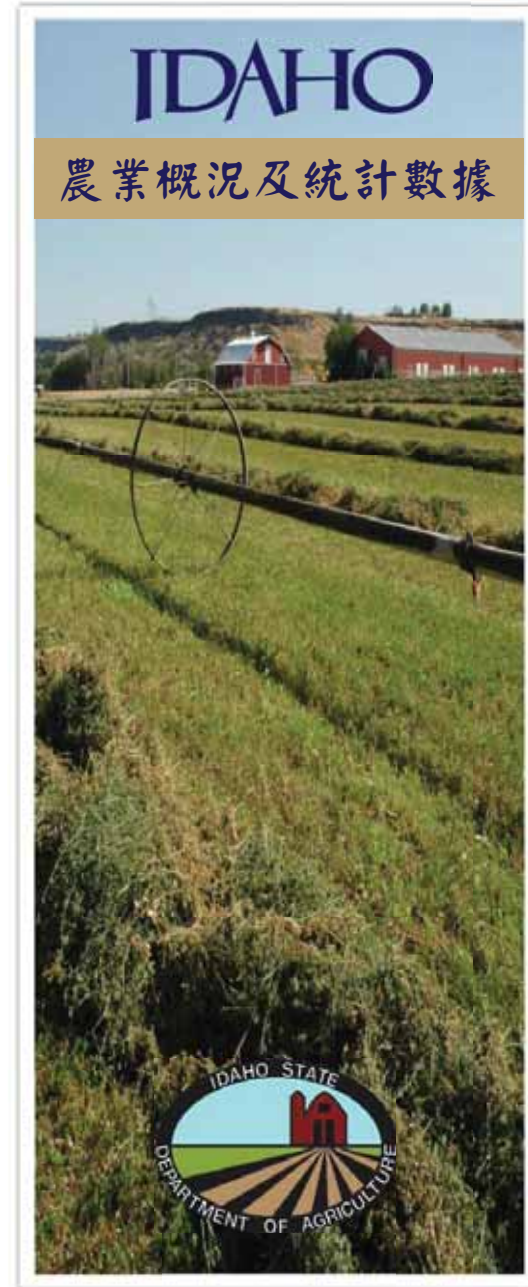
產品	百萬美元
小麥與小麥製品	\$281.4
穀類飼料與產品	\$83.6
水果與水果製品	\$12.0
蔬菜與蔬菜製品	\$476.7
牲畜與肉品	\$41.4
動物皮	\$23.9
家禽與家禽製品	\$0.0
動物油、植物油	\$5.5
乳製品	\$140.7
牧草與飼草	\$227.9
種籽	\$15.7
其他	\$173.0
總計	\$1,481.8

2009愛達荷州出口國家

國家	百分比
墨西哥	21.5%
加拿大	20.5%
日本	9%
中國	5%
印尼	4%
荷蘭	4%
阿拉伯	3%
西班牙	3%
澳大利亞	3%
台灣	2.5%
其他	24.5%

愛達荷州農業廳

P.O. Box 790
Boise, ID 83701 -0790
Phone: (208) 332-8530
Fax: (208) 334 -2879
www.agri.idaho.gov & idahopreferred.com



2010年的相關數據資料將於2011年9月公布。

愛達荷州農業

愛達荷州總面積為82,751平方英里，州內的農產多樣且豐富。大自然的恩惠，賦予愛達荷州最佳的農業生長環境。來自山中的豐沛泉水、層疊連綿的丘陵、輕柔的雨水以及和煦的陽光，再結合最先進的科技，使愛達荷州能夠出產優質的農產品。除了舉世聞名的愛達荷州馬鈴薯，州內生產超過185種農畜產品，其中26項產品產量名列全美前十名。愛達荷州農業持續穩健成長，近九年裡，現金產值有七年刷新記錄。2009年，現金產值高達51.6億美金，以乳製品產值最高。食品及飲料加工業是愛達荷州內第二大產業，農業以及食品加工業是愛達荷州農村的主要支柱。愛達荷州農業實力堅強，且是全美以自然資源為主要產業的州。

特色農產

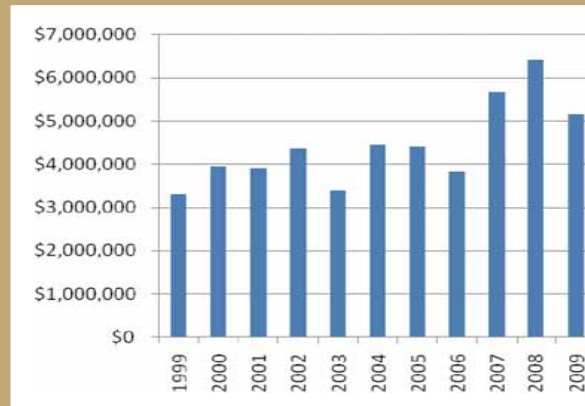
愛達荷的種籽業：愛達荷州種植生產了全世界70%的甜玉米種籽；此外，愛達荷州紫花苜蓿、豆類以及肯塔基青草種籽的產量也堪稱數一數二。愛達荷州亦生產供應各式蔬菜類種籽，包含胡蘿蔔、洋蔥、蕪菁甘藍、萵苣等。

愛達荷的葡萄酒：愛達荷州首批釀酒用葡萄於1862年種植，至今已有超過1,600英畝的葡萄園。目前愛達荷州有43個酒莊，蛇河山谷(Snake River Valley)的美國葡萄產區(American Viticultural Area, AVA)擁有8,263平方英畝的土地面積，且為愛州第一個獲得AVA認證的地區。

年份	單位(千美金)
2009	\$5,160,697
2008*	\$6,415,529
2007*	\$5,681,878
2006	\$3,824,763
2005*	\$4,415,601
2004*	\$4,454,835
2003	\$3,394,962
2002*	\$4,367,518
2001*	\$3,913,160
2000*	\$3,948,917
1999	\$3,313,861

*代表刷新記錄

1999-2009 農業總產值



愛達荷州畜產

	總頭數
大小牛隻	2,140,000
乳牛	559,000
大小羊隻	220,000
大小豬隻	36,000



2007 農業統計資訊

農場/牧場數量(座)	25,349
農場/牧場土地規模(英畝)	11,497,383
有灌溉系統的耕地(英畝)	3,299,889
農場/牧場平均大小(英畝)	454
耕作人平均年齡(歲)	57



假使愛達荷州州民必須將州內生產的農產品自行消化，以2009年為例，則每位州民每日必須消耗：

- 219片麵包
- 44顆馬鈴薯
- 2磅起司或40杯牛奶
- 18盎司的牛排或
- 2片1/4磅的漢堡肉餅
- 2顆洋蔥
- 2杯豆類

2009 愛達荷州主要農產品之排行榜

產品	總收成面積(英畝)	產值(千美金)
牛奶	N/A	\$1,430,514
大小牛隻	N/A	\$961,618
馬鈴薯	319,000	\$784,980
小麥	1,250,000	\$491,949
牧草與飼草	1,510,000	\$420,393
甜菜	163,000	\$234,822
大麥	510,000	\$231,529
其他雜糧作物	N/A	\$70,742
其他種子	N/A	\$63,975
其他	N/A	\$63,772
乾豆	99,000	\$53,530
玉米	295,000	\$48,754
溫室作物與種苗	N/A	\$48,681
洋蔥	8,800	\$39,301
鱒魚	N/A	\$36,313
薄荷	17,500	\$34,535
蛇麻草	4,030	\$29,359
其他畜產	N/A	\$21,944
扁豆	52,000	\$16,900
大小羊隻	N/A	\$16,517
雞蛋	N/A	\$13,028
蘋果	N/A	\$12,015
豬隻	N/A	\$10,656
貂皮	N/A	\$9,489
可食用乾豌豆	41,000	\$8,102
桃子	N/A	\$7,280
總計	4,269,330	\$5,160,698

現金收入分析 畜產與作物

畜產產值	\$2,511,137
作物產值	\$2,649,561
總產值	\$5,160,698